

# なぜ、全国の工務店が当社の家を見学に来るのか？

お客様の家 **完全予約制** 1日限定10組

## 予約見学会

岡谷市長地 地区

7/20・21日

どうしても日程が合わない場合は、遠慮なくご連絡ください

<開催時間>

- ▶10時~11時
  - ▶11時~12時
  - ▶13時~14時
  - ▶14時~15時
  - ▶15時~16時
- 雨天決行

見学には事前のご予約が必要となります。ご予約後に案内図同封の招待状をお送り致します。

### 見学会ご予約方法

見学会ご予約フォーム  
右記QRコードをスマホで  
読み取ってください▶



0120-71-2415



hello@lhouse.co.jp

【お客様へのお約束】強引な売り込みは一切致しません、安心してお申し込み下さい

### 真剣に家づくりをお考えの方へ

予約見学会にご予約いただいたお客様に

500円のクオカード進呈

### さらに！見学会好評プレゼント

会場にてはじめてアンケートにお答え  
頂き、次回の相談会ご予約で



『QUOカード1万円分!』

### こんな方には是非ご参加いただきたい見学会です

- ☑日頃忙しくて見学会に参加できない方
  - ☑他のお客様に気を使う事なく、ゆっくり見学したい方
  - ☑色々なタイプの住宅を比較検討したい方
  - ☑家づくりに関する話をしっかり聞いてみたい方
- こんなお客様のために見学会を完全予約制と致しました！



### 30年後の暮らし方を見据えた、 可変性の間取りと、安全装備付のお家

- ①熊本地震で効果を発揮した制震ダンパーを採用。
- ②段差ゼロはもちろん、広タイル・お風呂など随所に手すりを装備。
- ③2階に、将来の家族構成に 対応できるように、あえてのフリースペース(壁、扉なし)とし 可変性のある間取りは、これからの家づくりには、是非取り入れたい。



▲最先端エコ住宅視察会より

### 家づくりのプロが認める家

全国各地から工務店さん、大工さんがエルハウスの住宅を見学に来てます。なぜ、住宅のプロたちが見学に来るのか、家づくりのプロ達が認めた家とは？ご自身の目でお確かめください。



「アメリカンテイストが好き」だというご夫妻らしく、リビングはヘリンボーン柄の壁が味わいを醸す西海岸風。一方でダイニングキッチンにはヴィンテージ感漂うブルックリンスタイルです。「特にレンガと古材を利用したパーカウンターは自然素材ならではの重厚な質感が気に入っています」とご主人。リビングとダイニングキッチンが一体型の間取りですが、L字型にすることで二つのテーマの住み分けに成功しています。

「きつとこころなら理想の家がくれる」。I様ご夫妻がそう確信したのはエルハウスの完成見学会に初めて訪れた日のこと。一流設計士が基本デザインを手がけたエルハウスの住宅シリーズ『くらすの家』のスタイリッシュなたたずまいに感銘を受けたのです。「くらすの家」には「これいいな」と共感できるところが随所にあつて、自分たちの家のイメージが浮かんできたんです。

そう語るご主人。オレンジ色が映えるモダンな外観や杉板の天井など「くらすの家」をベースに、ご夫妻のこだわりを取り入れてイメージを形にしていきました。

VOICE  
茅野市I様

### 光熱費半分、エアコン1台で 冷暖房できるエコ住宅



### エルハウス住宅ラインナップ



素敵な奥様のための暮らしやすい家

子育て世代の  
コミコミ住宅

33坪 1,461万円

自由設計 3LDK

寒冷地仕様



光熱費半分 エアコン1台で冷暖房

子育て世代の  
エコ住宅

32坪 1,696万円

自由設計 3LDK

電化・寒冷地仕様



おしゃれな自然素材の家

くらすの家

32坪 1,980万円

自由設計 3LDK

電化・寒冷地仕様・自然素材



将来を見据えた家

HIRAYA 平屋の家

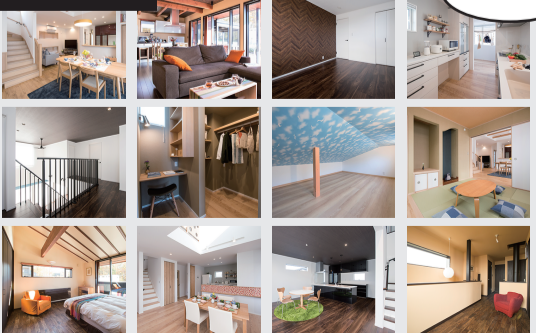
25坪 坪48.8万円

自由設計 3LDK

寒冷地仕様

エルハウスではSNSを通して、家づくりに役立つ情報を発信しています。エルハウスでこれまで建てた家の写真をご紹介します。

team\_lhouse



いいね大歓迎!



Instagram



当社社長/著書  
家づくりのご参考にしてください

- 家づくり革命/ナツメ社
- 買ってはいけない家/アスコム
- 後悔しない一戸建ての秘密/日本実業出版社
- 松本で家づくりをするなら/エル書房



当社社長 平 秀信  
「ニッポン元氣者列伝」  
ビッグコミック増刊号に  
登場しました。  
マンガに登場しました

家づくりをあきらめてしまいそうになったら  
私たちに声を掛けてください!



自分の手がけた家が地元がたくさん建っているのは誇りに思いますが、責任の重さもひしひしと感じている毎日です。

池原 純一



私が打ち合わせを担当させて頂いている住宅の設備やインテリアは日々進歩していますので、毎日が勉強です。

土橋 千咲



家づくり成功の秘訣はたくさんのお客さんを見ることです。本当に家づくりを任せて大丈夫かどうか？あなた様の厳しい目で確かめて頂きたいと思えます。堅実な家づくりをお考えの皆様、是非、私たちが作る本物の安くていい家を見に来てください。会場でお待ちしております。

24時間サポート 緊急のトラブルに備え  
夜間専用サポートダイヤルを設置  
困ったことがあればお気軽にご連絡ください! ※お引渡し後に連絡先をご案内致します。

## エルハウス

0120-71-2415

本社/長野県茅野市宮川 1387-9 A-1ビル 2F  
TEL.0266-71-2410 FAX.0266-71-2411  
松本支店/塩尻市広丘吉田3322 リファインドナカムラ1F101号  
TEL.0263-85-4330 FAX.0263-85-4331



https://www.lhouse.co.jp/

◎一級建築士事務所 (諏訪) A第12131号  
◎建設業免許 長野県知事 (般27) 21321号

エルハウス 検索